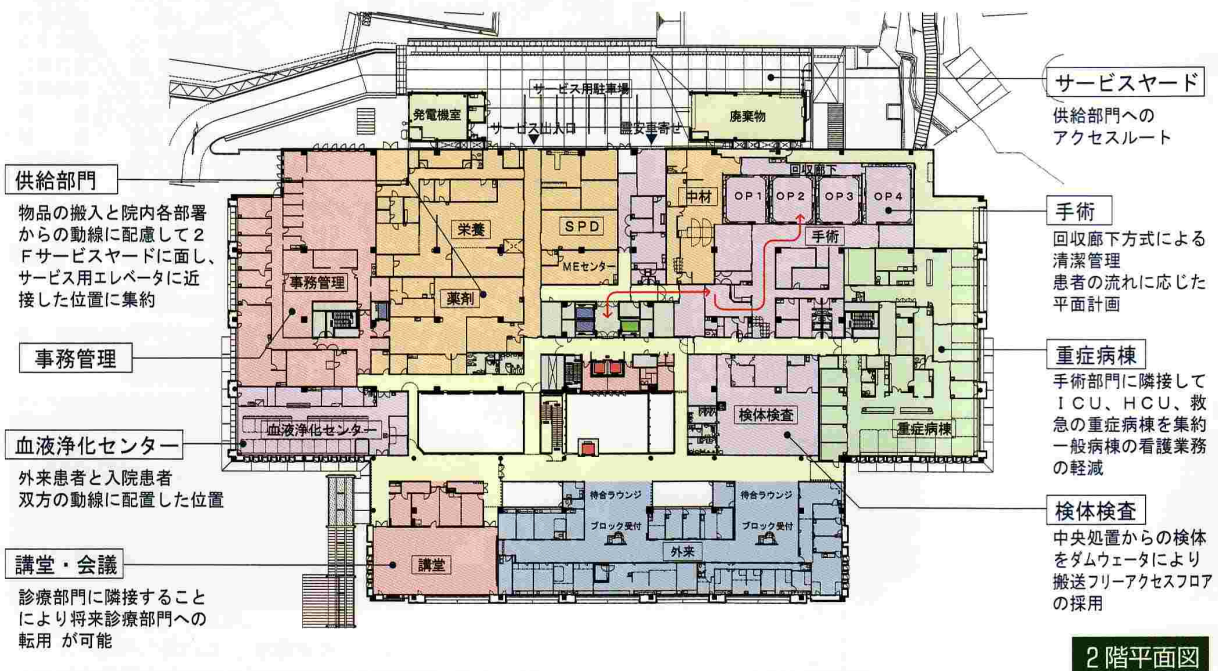
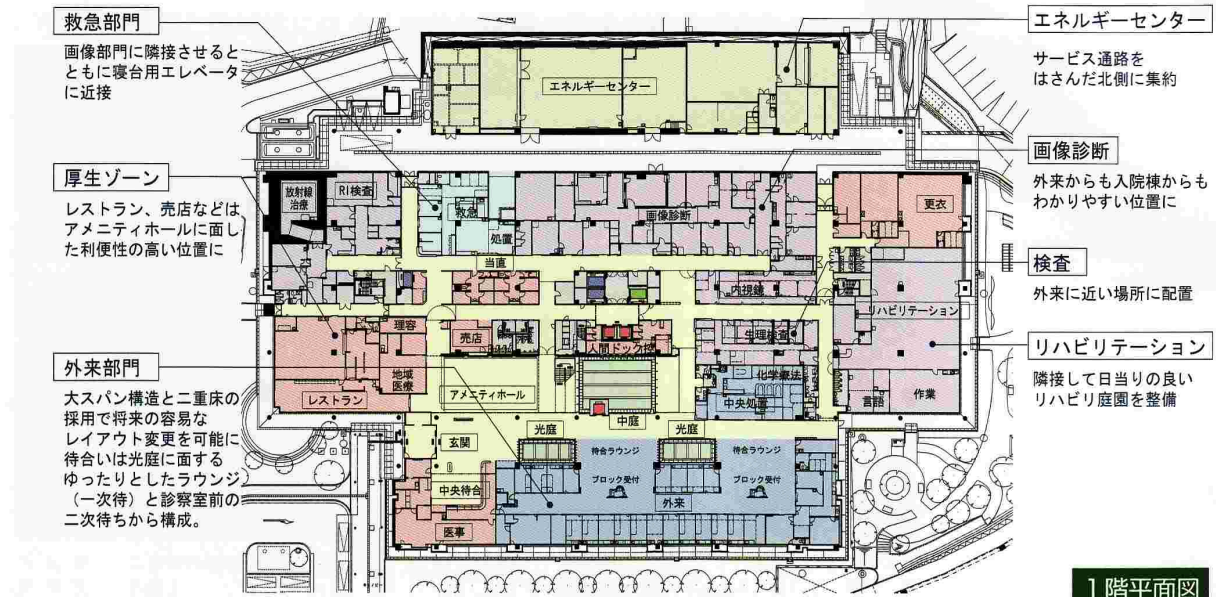


■ わかりやすさと、つかいやすさ — 診療ゾーンの計画



○アメニティホールの計画

- 1階の玄関から続くアメニティホールは、総合案内や受付、会計、地域医療、レストラン、外来用エレベータなどを周りに配置した病院施設の起点。
- 季節の行事やコンサートなどのイベントなど、地域交流のスペースとしての利用。
- 災害時には、臨時の患者収容スペースとして、医療ガス設備を設置。

