

# 『がん相談支援センター』のご案内



西脇市立西脇病院は、北播磨地域のがん診療連携拠点病院です。がん患者様とご家族が住み慣れた地域で安心して療養できるよう支援します。

## 相談内容

- がんについて・・・
  - ・がんや治療についての一般的な医療情報
  - ・セカンドオピニオンの情報
- 今後の療養について・・・
  - ・在宅療養や転院先の情報
  - ・がん患者様の療養上の不安や悩みなど
  - ・就労に関する相談
  - ・患者会についてetc.

## 対象

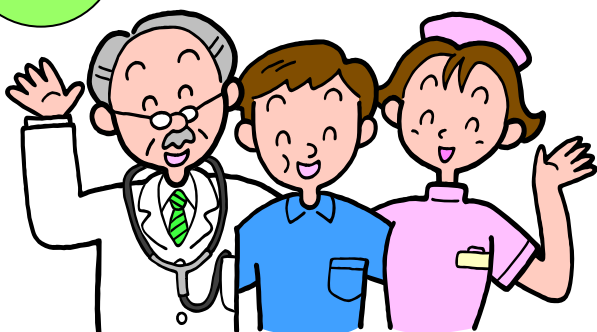
どなたでも結構です。

## 相談日時

午前9時～午後5時 月曜～金曜（年末年始祝祭日を除く）

## 相談員

看護師、医療ソーシャルワーカー



## 【お問い合わせ】

西脇市立西脇病院 がん相談支援センター  
場所：1階レストラン横

電話：(0795) 22-8270

FAX：(0795) 23-4580

E-mail：commed@hospital.

city.nishiwaki.hyogo.jp